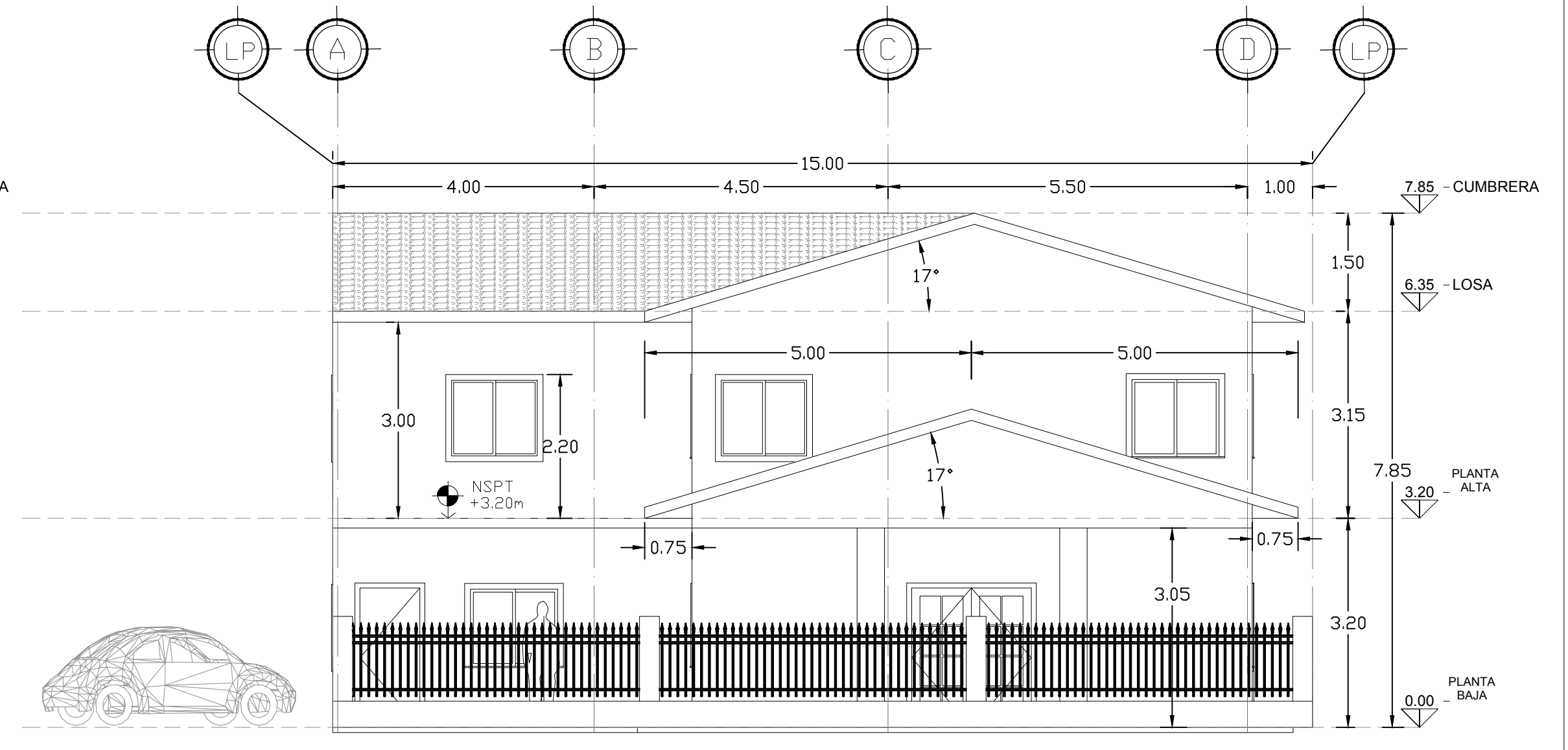
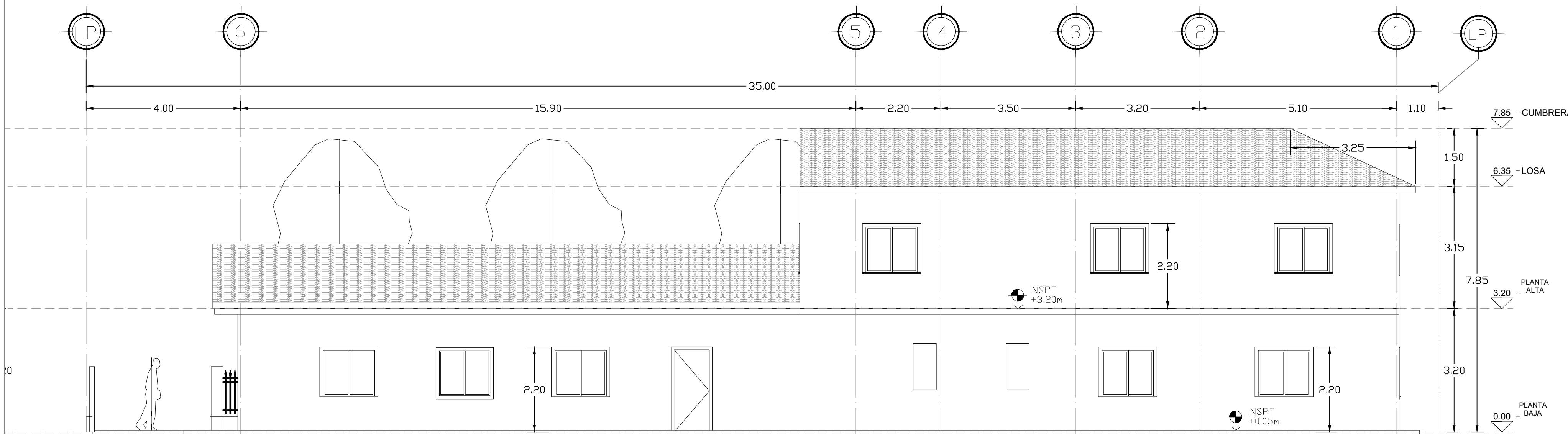


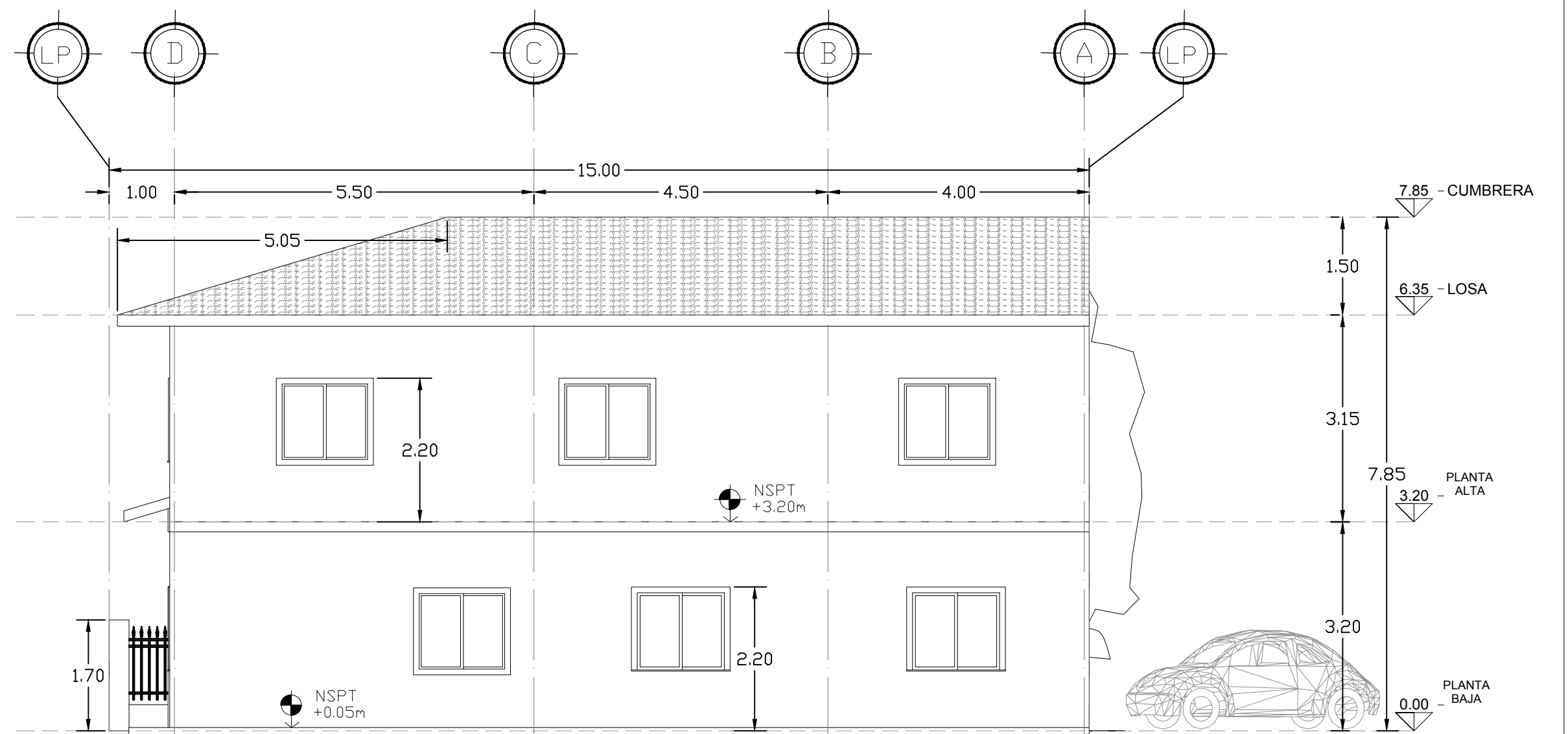
01 ELEVACIÓN PRINCIPAL PONIENTE
ESC. 1:75



02 ELEVACIÓN PRINCIPAL SUR
ESC. 1:75



03 ELEVACIÓN PRINCIPAL ORIENTE
ESC. 1:75



04 ELEVACIÓN PRINCIPAL NORTE
ESC. 1:75

PROYECTO: PLANO DE ELEVACIONES
LUGAR: COL. LUCIO MATAMOROS TAMAULIPAS
ELABORÓ: Daniel E. Gómez Urías